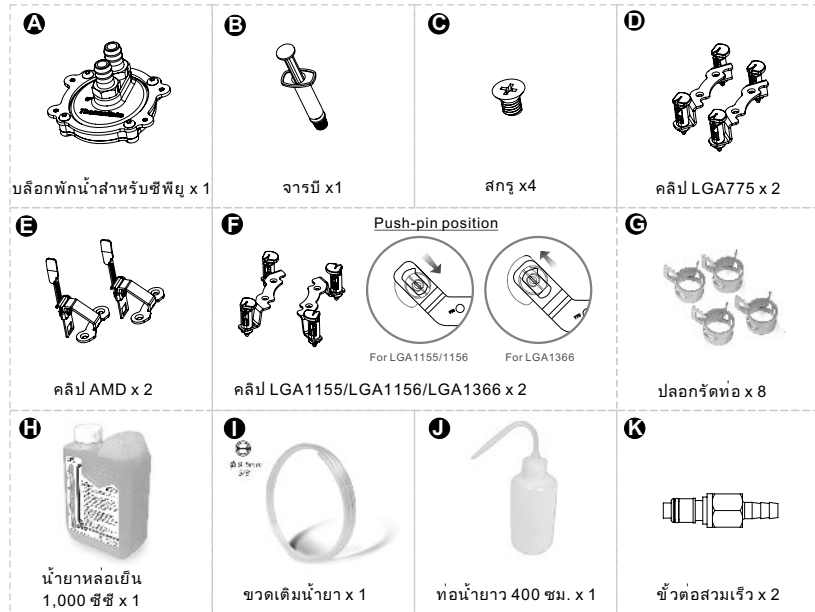


ตรวจสอบส่วนประกอบต่าง ๆ



ขั้นตอนการติดตั้ง

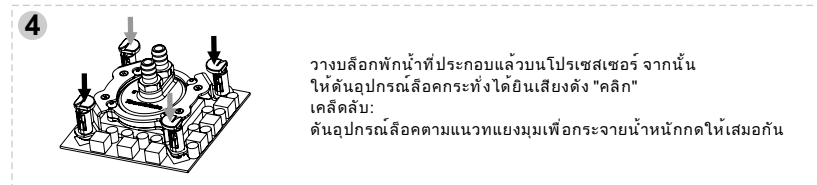
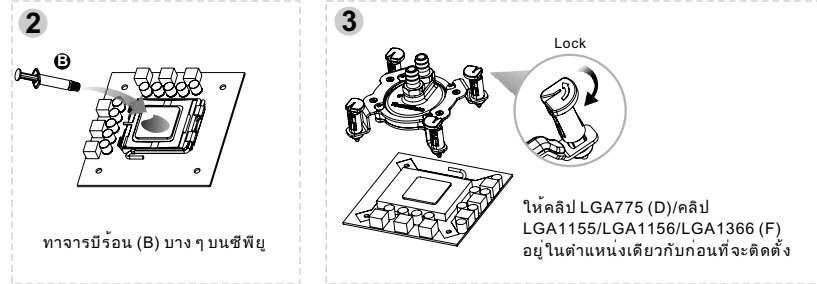
ข้อควรระวัง

กรุณาใส่ใจในข้อควรระวังต่อไปนี้

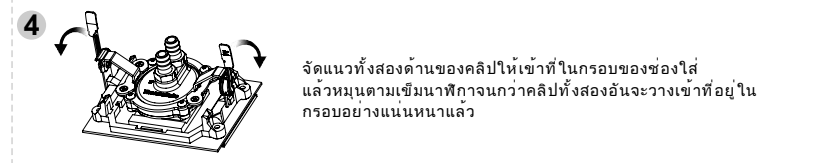
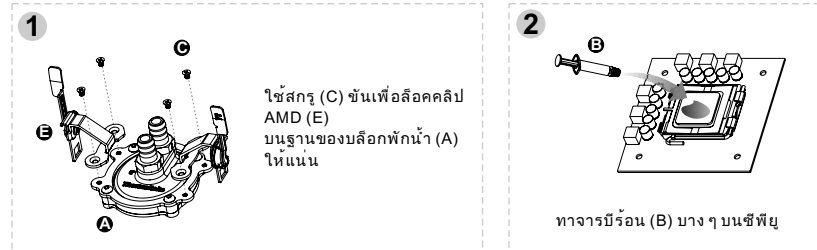
- ห้ามเปิดฝาปิดถังเก็บน้ำยาขณะที่ระบบทำงานอยู่
- ในการเปลี่ยนน้ำยาหล่อเย็น ให้เปิดฝาปิดถังเก็บน้ำยาหลังจากที่ปิดระบบแล้ว 30 นาที
- นอกจากการเติมน้ำยาหล่อเย็นในครั้งแรก
ตรวจสอบให้แน่ใจว่าได้ปิดระบบแล้วทุกครั้งก่อนที่จะเติมน้ำยาหล่อเย็น

2-1 ขั้นตอนที่ 1 ติดตั้งบล็อกพิก้านบนซีพียู

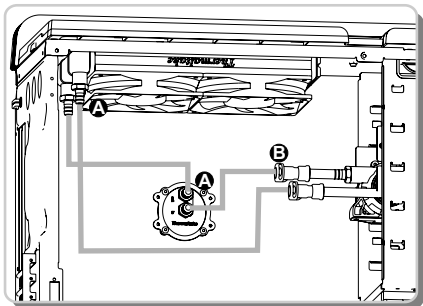
การติดตั้งคลิป LGA775/LGA1155/LGA1156/LGA1366



การติดตั้ง AMD



2-2 ขั้นตอนที่ 2 ติดตั้งท่อน้ำ



แบบที่ 1 (การเชื่อมต่อสำหรับบล็อกพักน้ำและเรดิเอเตอร์)



สวมปลอกรัดท่อ (G) ครอบเข้าไปในท่อน้ำ (J)



ต่อท่อเข้ากับบล็อกพักน้ำหรือเรดิเอเตอร์ ใช้สั้มน๊ပ်ปลอกรัดท่อ (G) ให้แน่น



กำหนดความยาวของท่อ แล้วตัดท่อตามความยาวที่คุณต้องการ

แบบที่ 2 (การเชื่อมต่อสำหรับขั้วต่อสวมเร็ว)



สวมปลอกรัดท่อ (G) และขั้วต่อสวมเร็ว (K) ครอบเข้าไปในท่อ ใช้สั้มน๊ပ်ปลอกรัดท่อ (G) ให้แน่น

2-3 ขั้นตอนที่ 3 ต่อขั้วต่อสวมเร็ว



ต่อขั้วต่อสวมเร็ว



ต่อขั้วต่อแบบ 4
พื่นของบีมและพัดลมเข้ากับแหล่งจ่ายไฟ

2-4 ขั้นตอนที่ 4 เติมน้ำยาหล่อเย็น



เปิดฝาปิดถังเก็บน้ำยา



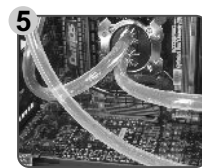
เติมน้ำยาหล่อเย็นลงในถัง



เปิดสวิตช์เปิด/ปิดพีซี



ระดับของน้ำยาจะลดลงเมื่อ
คุณเปิดทำงานระบบ
โปรดคอยเติมน้ำยาหล่อเย็น
ให้เต็มถึงอยู่เสมอ



โปรดตรวจสอบว่าน้ำยา
ไหลอย่างต่อเนื่องและสิ้น
ไหลภายในท่อ



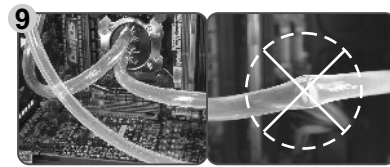
ปิดฝาปิดถังเก็บน้ำยา



ปรับระดับความเร็วของพัดลม



ปิดสวิตช์ไฟเครื่องพีซี



ข้อควรระวัง

1. หากมีฟองเกิดขึ้นภายในท่อ คุณอาจแตะที่ท่อเบา ๆ เพื่อไล่ฟองจนกว่าฟองจะหายไป
2. หลังจากติดตั้งเสร็จเรียบร้อยแล้ว โปรดตรวจสอบดูว่าไม่มีท่อที่หักงออยู่

2-5 ขั้นตอนที่ 5 เปิดทำงานระบบ



เปิดสวิตช์เปิด/ปิดพีซี

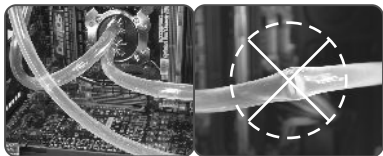
2-6 ขั้นตอนที่ 6 กำหนดการบำรุงรักษา

ล้างเก็บน้ำ



กรุณาตรวจสอบระดับน้ำภายในถังเก็บน้ำอยู่เสมอ
เมื่อระดับของน้ำต่ำกว่าระดับต่ำสุดที่กำหนด
กรุณาทำตามขั้นตอนทั้ง 4
ขั้นในคู่มือเพื่อเติมน้ำยาหล่อเย็น
(เราขอแนะนำเป็นอย่างยิ่งให้คุณ
ตรวจสอบระดับน้ำเดือนละครั้ง)

ท่อ



ท่อภายในระบบต้องไม่โค้งงอ
และให้เปลี่ยนท่อน้ำถ้าจำเป็น

คำถามและคำตอบ

ถาม : ระดับของน้ำยาหล่อเย็นของเครื่องฉนวนต่ำมาก จะเกิดอะไรขึ้นและฉันต้องทำอะไร?

ตอบ : น้ำยาหล่อเย็นที่เติมในหน่วยกลางมีน้ำเป็นส่วนประกอบหลัก
ดังนั้นจึงมีการระเหยไปตามธรรมชาติ ดังนั้น จึงเป็นเรื่องปกติที่ปริมาณของน้ำยาหล่อเย็นลดลง
โดยขึ้นอยู่กับการใช้งานและสภาพแวดล้อมในการทำงาน
เพื่อให้เครื่องทำงานด้วยประสิทธิภาพที่ดีที่สุด
เราขอแนะนำเป็นอย่างยิ่งให้คุณเปลี่ยนน้ำยาหล่อเย็นทุก 6 เดือน

ถาม : ฉันต้องเติมน้ำยาหล่อเย็นในระบบบ่อยแค่ไหน?

ตอบ : ขึ้นอยู่กับการใช้งานและสภาพแวดล้อมในการทำงาน
เราขอแนะนำเป็นอย่างยิ่งให้คุณตรวจสอบระดับน้ำเดือนละครั้ง
เพื่อให้แน่ใจในประสิทธิภาพสูงสุดในการทำงาน เมื่อระดับของน้ำต่ำกว่าระดับต่ำสุดที่กำหนด
กรุณาทำตามขั้นตอนการติดตั้ง
ทั้ง 4 ขั้น เพื่อเติมน้ำยาหล่อเย็น